

REFERENZLISTE



Stand: **2021**

✚ Max-Planck-Institut Garching b. München

Diverse Dachsanierungsarbeiten

Abdichtung Flachdächer ges.: ca. 500 m²

Ausführung: 2017 – 2020

✚ Tierpark Hellabrunn, München

BL: Thomsen & Fried

BV: Affenhaus

Spenglerarbeiten

Ausführung: 2017/ 2018

✚ GALERIA Kaufhof GmbH

BL: Fr. Dipl. Ing. Arch. Iliopoulou

BV: Stachus und Marienplatz

Diverse Abdichtungsarbeiten

Ausführung 2017/2018



✎ Baugemeinschaft Kleiner Prinz
BL: Dressler Mayerhofer Rössler
Architekten und Stadtplaner GmbH
BV: Atrium- und Punkthäuser
Prinz-Eugen-Park, München
Spenglerarbeiten
Ausführung: 2019



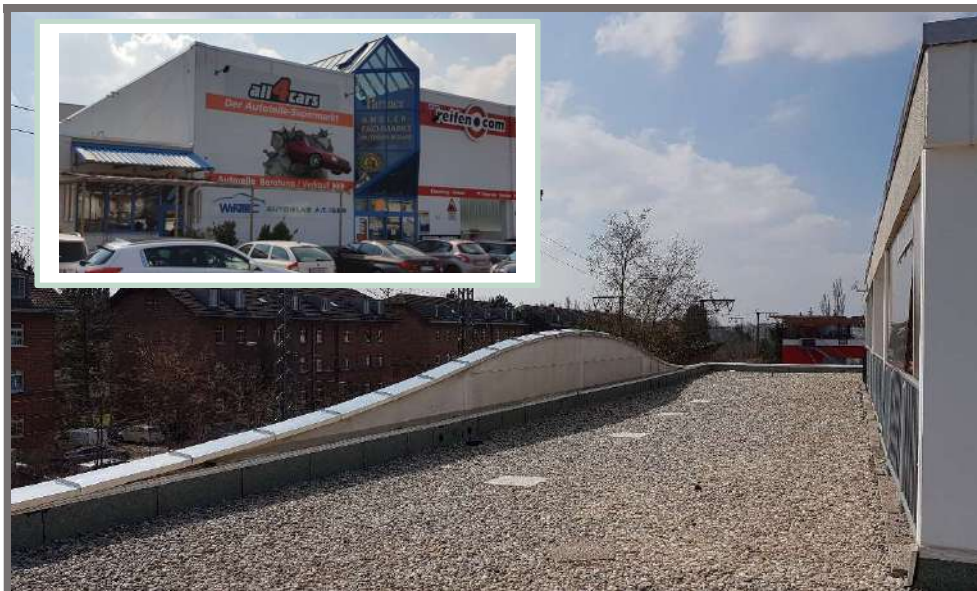
-
- ✚ Gemeinde Zorneding
BL: Planteam Duschl
BV: Goethestr., Zorneding
Spenglerarbeiten Kupferverblechungen
Ausführung: 2017



- ✚ DITIB Türkisch Islamische Gemeinde
BV: Fatih Moschee Unterschleißheim
Dachsanierung
Folienabdichtungsarbeiten: ca. 500 m²
Ausführung: 2019

- ✚ Hansainvest
BL: dpo-Büro R.J. Gottschling Dipl. Ing. Arch.
BV: ProSiebenSat.1, Medienallee München
Teilsanierung Foliendach
Ausführung: 2019

-
- ✘ Schindelar & Partner Gbr
BV: Bodenseestr. 275, München
Dachsanierung
Flachdachabdichtung: ca. 950 m²
Ausführung: 2019



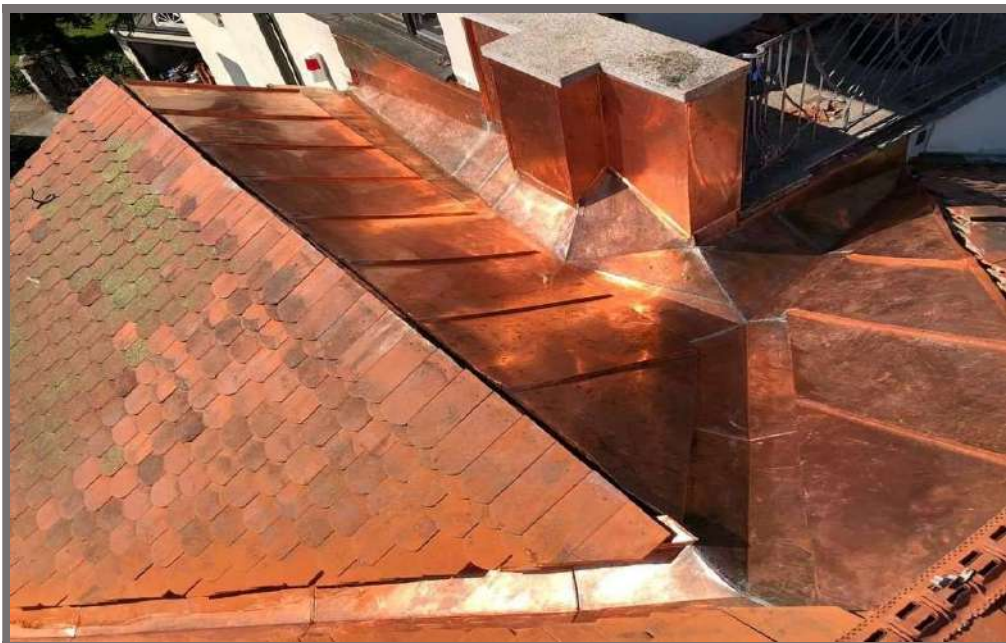
✚ Markus Brandl

BL: BVG Verwaltung GmbH & Co. KG

BV: Heilmannstr., München

Spengler- und Abdichtungsarbeiten

Ausführung 2020





🔨 Hexal AG

BV: Industriestr., Holzkirchen

Diverse Dachsanierungsarbeiten und Spezialabdichtungen

Ausführung: 2017 – 2020



✚ Köstler Wohnbau GmbH & Co.

BL: Dipl. Ing. Köstler

BV: Holzhäuslerweg 5 in 83607 Roggersdorf

Dachfenstereinbauten: ca. 80 Stk.

TG-Abdichtung: ca. 200 m²

Spenglerarbeiten

Ausführung: 2018/2019



✚ Wowobau GmbH Aubing 3

BL: HK Ingenieure

BV: Konstanze-Vernon-Str./Ilse-Fehling-Str., Aubing

Flachdächer, Dachterrassen ca. 1.200 m²

TG-Abdichtung: ca. 750 m²

Spengler- und Dachbegrünungsarbeiten

Ausführung: 2018/2019



-
- ✘ H.F. Bau- und Grundstücks GmbH
BV: Alexisweg WA3 München-Neuperlach
Rohbauabdichtung Wand: ca. 1.550 m²
TG-Abdichtung: ca. 1.750 m²
Ausführung: 2019



✘ FH Innova GmbH

FH Invest GmbH

BL: Fichtner Planung und Beratung GmbH

BV: Moun10 Lagerhausstr. Garmisch-Partenkirchen

Gebäude: 2.6 – 2.7, 2.5., 2.4, 1.1 – 1.2, 1.3 – 1.5, 2.1 – 2.3

Tiefgaragenabdichtung Süd

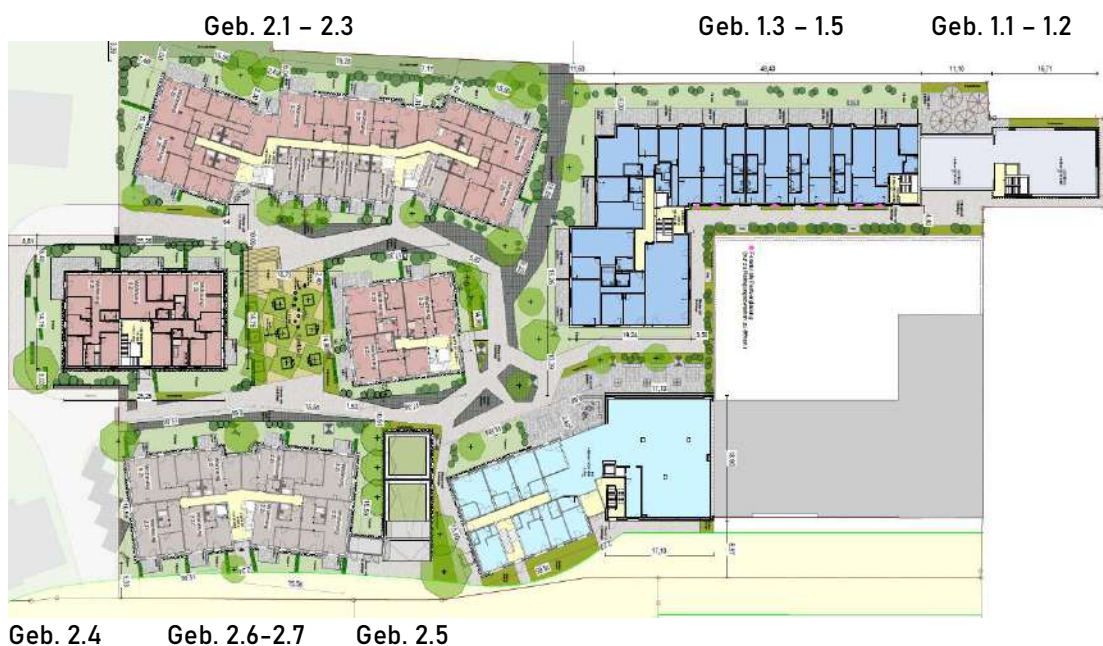
TG-Abdichtung ca. 2.300 m²

Flachdach- und Dachterrassenabdichtung ca. 2.700 m²

Spengler- und Dachbegrünungsarbeiten

Ausführung: 2019/2020

Lageplan Areal Moun10





Gebäude 1.1



Gebäude 2.1 – 2.3 und 2.5



Gebäude 1.1, 1.2 und 1.3 – 1.5



Gebäude 2.4



Gebäude 2.6 – 2.7



Gebäude 2.1 – 2.3

✚ Evi Brandl

BL: BVG Verwaltung GmbH & Co. KG

BV: Theatiner Str. München

Dachgeschossumbau

Spenglerarbeiten

Ausführung: 2019



✚ Rathgeber AG

BL: Pepernik Architekten und Ingenieure

BV: Meiller Gärten **MG 03**

Flachdach- und Loggienabdichtung ca. 1.300 m²

TG-Abdichtung: ca. 1.350 m²

Spengler- und Dachbegrünungsarbeiten

Ausführung: 2019/2020



✚ F.X. Meiller Gelände GmbH & Co. KG

BL: Ing.-Büro Schmid, München

BV: Meiller Gärten **MG 02**

Flachdach- und Loggienabdichtung ca. 1.350 m²

TG-Abdichtung: ca. 1.450 m²

Spengler- und Dachbegrünungsarbeiten

Ausführung: 2019/2020



✚ Rathgeber AG

BL: Ing.-Büro Schmid, München

BV: Meiller Gärten **MG 05**

TG- und Rampenabdichtung: ca. 500 m²

Absturzsicherungs-, Spengler- und Dachbegrünungsarbeiten

Ausführung: 2020



Baufelder MG03, MG02 und MG05

✚ Komar

BL: Architekt Meier, München

BV: Sudetenstr. Ottobrunn

Folienabdichtung

Ausführung: 2020



🔨 Wowobau GmbH Olching 10 - 11

BL: HK Ingenieure

BV: Max-Reger-Str. / Andre-Delorme-Str., Olching

Abdichtung Flachdächer, Dachterrassen: ca. 880 m²

TG-Abdichtungen: ca. 1.700 m²

Spengler- und Dachbegrünungsarbeiten

Ausführung: 2019/2020



-
- ✚ Rottal-Inn-Kliniken KU, KKH Simbach am Inn
BL: dmp.Planung.GmbH
BV: Erweiterung Psychosomatische Klinik und
Sanierung Therapie 1
FD-Abdichtung mit FPO-Folie ca. 610 m² inkl.
Spengler- und Dachbegrünungsarbeiten
FD-Sanierung mit Elastomerbitumen ca. 130 m²
Metalleindeckung Prefalz ca. 385 m²
Ausführung: 2020



✚ Clifford

DOMO Architektur

BV: Steinweg, Baldham

Prefalz-Blechdacheindeckung ca. 80 m²

Dachfenster

Ausführung: 2020



✘ Mössner Verwaltungsgesellschaft

BV: Büro- und Hallendachsanieuerung

Unterbiebergerstr., Alt-Perlach

Abdichtung Elastomerbitumen 2-lagig ca. 3.100 m²

Wärmdämm- und Spenglerarbeiten, Absturzsicherung

Lichtkuppeln und Lichtbänder á 54 m

Ausführung: 2020-2021



Aktuelle Projekte

✘ Max-Planck-Gesellschaft

BL: Ernst² Architekten AG

BV: Neubau Halbleiterlabor

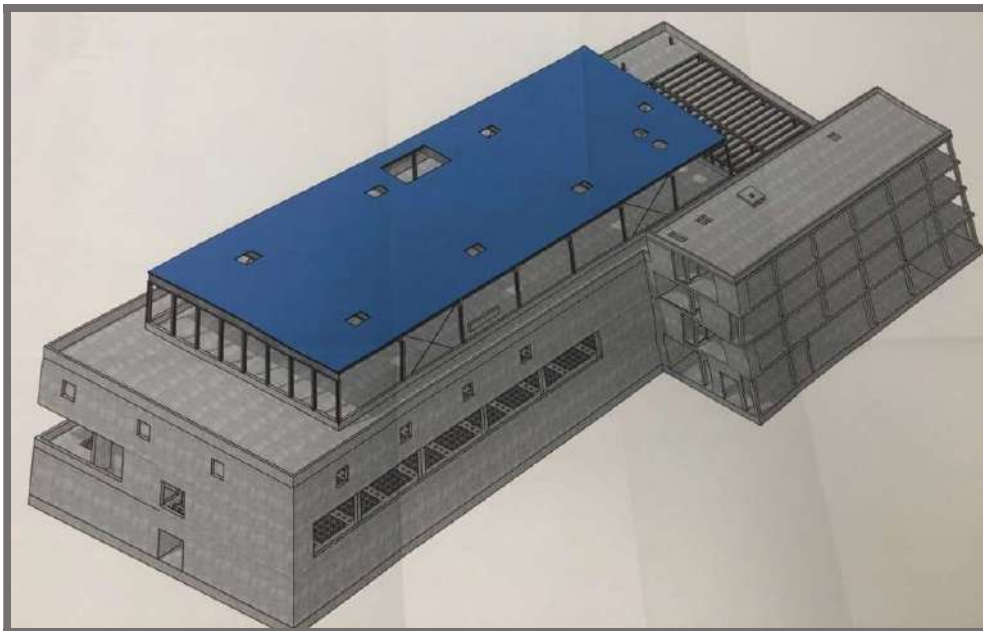
Gerüstarbeiten, FD-Abdichtung, Spengler- und Dachbegrünungsarbeiten, Absturzsicherung als

Horizontale Seilsicherung, NRA

FPO-Folienabdichtung: 985 m²

Abdichtung Elastomerbitumen 2-lagig ca. 1.130 m²

Ausführung: 11/2020 – 2021



✘ Helmholtz-Zentrum München

Deutsches Forschungszentrum für Gesundheit und Umwelt (GmbH)

BL: Ullmer Architekten

BV: Betonstation Trafostation 2

Abdichtungs- und Spenglerarbeiten mit Elastomerbitumen 2-lagig

Ausführung: 11 - 12/2020

Technische Ausstattung

Seit 01.01.2020 finden Sie uns in unserem eigenem Firmensitz mit Büroräumen, Lager und Spenglerwerkstatt

Werkstatt

- ✘ 2 Schlagscheren (2,5 m)
- ✘ 3 Abkantmaschinen (3 m)
- ✘ Rundmaschinen, Perforier- und Segmentmaschinen
- ✘ Spezialabkantmaschine (6 m) für Fassadenbau

Fuhrpark

- ✘ 6 Transporter mit vollständiger Geräteausstattung
- ✘ Anhänger

Technische Geräte

- ✘ Dachschneider und Abbruchmaschinen
- ✘ 5 Bitumenkocher
- ✘ 3 Folien-Schweißautomaten sowie Komplettausstattung für Folienabdichtungsarbeiten
- ✘ Kleinmaschinen-Flottenmanagement Fa. Hilti und Würth

Gerüste/Aufzüge

- ✘ Flachdachabsturzsicherungen mobil und stationär
- ✘ Div. Gerüste
- ✘ Schrägaufzug
- ✘ Bauzaun



Wo Sie uns finden



Kontakt

Gründung: 16.03.2001



Gründung: 29.08.2019



Barbaros Dachdeckermeisterbetrieb GmbH

☰ Pfarrer-Huber-Ring 4a
83620 Feldkirchen-Westerham

☎ Ali Barbaros: 0172 – 822 10 88

☎ Semi Barbaros: 0162 – 245 16 81

✉ dachdecker.barbaros@t-online.de



Mitarbeiterschulung Fa. Bauder in der Werkstatt des neuen Firmensitzes

Wir sind ein geschulter Fach-Verlegebetrieb

